

## Fiche Technique

A fournir par l'organisateur.  
(Modifications décembre 2016)

### **Spectacle « Ah ! Ça Rira » Tournée Les Chansonniers 2017 Jacques Mailhot, Michel Guidoni, Florence Brunold. Durée du spectacle : 1h40 environ sans entracte.**

**Technique** : M Philippe Boucoiran  
Tél. : +33 6.12.17.27.25  
Email: lanphil9901@gmail.com

#### Loges:

**3 loges chauffées avec serviettes, bouteilles d'eau et gourmandises salées ou sucrées à la discrétion de l'accueillant.**  
**1 Régisseur Plateau.**  
**1 Régisseur Son.**  
**1 Régisseur Lumière.**

#### Son:

**1 Sono pour salle.**  
**1 Equalisation Salle plus Retour Scène.**  
**1 Micros à fil de secours SM 58(en Pre fader).**  
**2 Pieds droit.**  
**1 Lecteur CD avec Auto Pause en secours (en Pre fader).**  
**1 Lecteur USB avec Auto Pause (en Pre fader) ou prise mini jack ordinateur.**  
**1 Console de Mixage Numérique (Type Yamaha LS9).**  
**Ou 1 Console Analogique et 1 Reverbe type Yamaha SPX.**  
**2 Retours bords de pieds (2 voies auxiliaires).**  
**3 Intercoms (Plateau, régie son, régie lumière).**

- **3 Émetteurs HF ceinture Type Shure UR1 (Nous apportons les serres tête pour connectique Shure UR1mini XLR).**
- **1 HF Main type Shure Beta 58 et sa pince micro (en Pre fader).**

#### Plateau :

**Dimension environ 10m d'ouverture et 8m de profondeur (En fonction de la salle).**  
**1 Tapis de danse.**  
**1 Portant avec cintres en coulisses.**  
**1 Table de service en coulisses.**  
**1 Miroir en pied avec éclairage en coulisses.**  
**2 Tabourets de bar.**  
**1 Table sur scène (80x60cm environ).**

## **Lumière:**

**1 Console MA Lighting Lightcommander II 48/6.**

**Nombre de projecteurs nécessaires associés au plan de feu et en fonction de la salle.**

## **Pour les réglages lumière :**

**En suivant le plan de feu :**

**La face :** se règle du bord scène jusqu'au pied du rideau de fond de scène.

**Le manteau :** du milieu plateau jusqu'au pied du rideau de fond de scène.

**Les latéraux sur perches :** se croisent au milieu du plateau jusqu'au bas du pendrillon opposé.

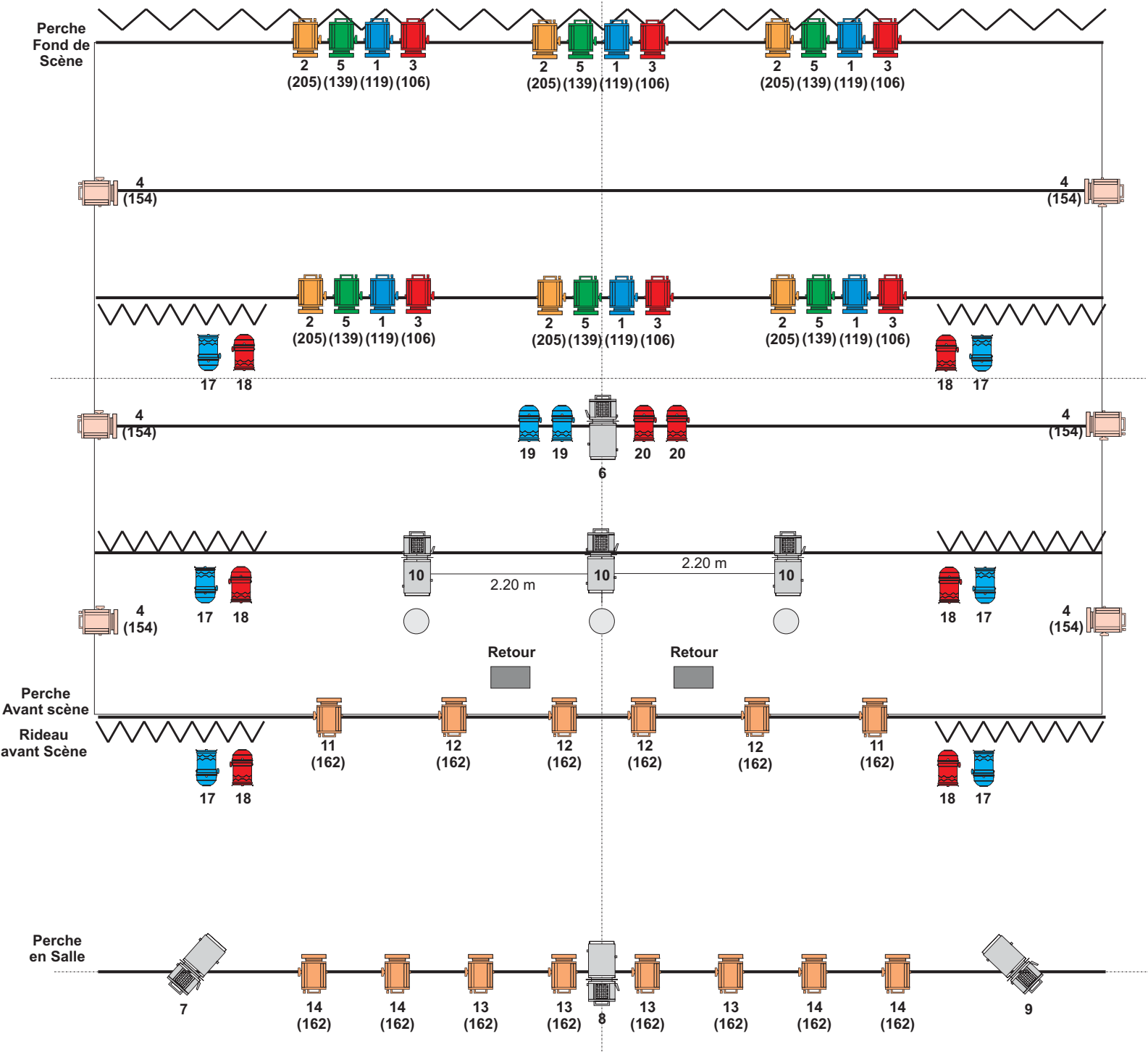
**Les contres du lointain :** vont jusqu'au bord avant scène.


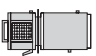

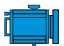

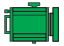



**Les contres du milieu plateau :** vont du milieu du plateau jusqu'au bord avant scène.

**Le focus des découpes :** se fera lors de mon arrivée.

Plan Lumière  
 "Ah! Ça Rira"  
 Les Chansonniers Tournée 2017  
 Dimension plateau 10mx8m  
**Modifications décembre 2016**

Rideau Fond de Scène



- |   |                           |   |   |
|---|---------------------------|---|---|
|  | PC 1 KW Primary Red 106   |  | Découpe 1 KW  |
|  | PC 1 KW CTO 205           |  | PC 1 KW Dark Blue 119                                       |
|  | PC 1 KW Bastard Amber 162 |  | PC 1 KW Primary Green 139                                   |
|  | PC 1 KW Pale rose 154     |  | PAR CP 64/FLOOD 1 KW Dark Blue 119 <b>Au Sol (17)</b>       |
|   |                           |  | PAR CP 64/FLOOD 1 KW Primary Red 106 <b>Sur Perche (18)</b> |

# Réglage du focus

face salle - face manteau - contre milieu - contre fond de scène

Plateau 10m d'ouverture - 8m de profondeur - hauteur perches 5 à 6m  
(en fonction de la salle et du plateau)

Face



Face Manteau



Pendillons



Contres milieu



Pendillons



Contres fond de scène



Rideau fond de scène



# Réglage du focus Latéraux

Plateau 10m d'ouverture - 8m de profondeur - hauteur perches 5 à 6m  
(en fonction de la salle et du plateau)

