



### COMPOSITION DE L'EQUIPE

- 4 comédiens
- 1 régisseur général (*son & lumière*)
- 1 régisseur plateau
- 1 habilleuse / administratrice

### DIMENSIONS APPROXIMATIVES DU DECOR

- Ouverture : 7.50 m à 11m selon version
- Profondeur au cadre : 6 m minimum
- Hauteur : 3,80 m

### LOGES

- Entre 2 et 4 loges pour 4 comédiens (*2 hommes / 2 femmes*) avec portants, serviettes éponge, miroir avec éclairage + une loge production / technique
- Avec retour son
- Prévoir catering : bouteilles d'eau, café, thé, diverses boissons et soda, gobelets, gâteaux et fruits de saison, saucisson, fromage, pain, jambon pour petits sandwiches, tomates cerises et crudités variés, assiettes et couverts

DUREE 1 heure 30 environ sans entracte

## MATERIEL PARTICULIER A METTRE A NOTRE DISPOSITION

- Rideau d'avant-scène / Rideau en fond de scène avec service de circulation derrière
- Plans de pendrillons de velours noir lointain, cour et jardin
- Frises suivant implantation
- Tables avec chaises et éclairage
- Table et fer à repasser (*centrale vapeur*)
- 2 Portants
- 1 échelle parisienne
- 1 escabeau 8 marches
- 10 pans de fonte

→ *Merci de prévoir bouteilles d'eau et gobelets sur le plateau*

## ECLAIRAGE (à titre indicatif)

- 1 jeu d'orgue à mémoire de 48 circuits
- 16 PC 1000 W
- 8 PC 2000 W
- 2 PAR 64 lampe Cp62
- 7 Découpes 1000W 613 Sx
- 2 découpes 2000W 714
- 8 cycliodes
- 3 PAR Led RGB silencieux
- 2 pieds pour projecteurs avec barre pour une hauteur de 3.50 m
- Gélamines : Lee 152, 151, 147, 20, 79 & Rosco : 114, 119, 132

## SON

- Diffusion 2 enceintes au cadre de scène & 2 retours lointain cour jardin
- 1 table de mixage
- 1 lecteur MD avec auto pause
- Intercom entre plateau cour / jardin et régie
- **Prévoir soutien sonore si nécessaire**

## ARRIVEE DE NOS TECHNICIENS

- 8 heures pour une représentation en matinée
- 9 / 10 heures pour une représentation en soirée

→ Ces horaires vous seront confirmés par le Régisseur Général de la Tournée

**Prévoir le libre accès et le stationnement de nos véhicules à notre arrivée.**

## PERSONNEL TECHNIQUE A METTRE A NOTRE DISPOSITION

### Déchargement / Montage (environ 4H suivant accessibilité)

- 1 régisseur plateau
  - 1 régisseur lumière
  - 1 régisseur son
  - 1 électricien
  - 7 machinistes
  - 1 habilleuse professionnelle / repasseuse / couturière avec nécessaire à couture (à 14H. pour représentation en soirée et à 10H. pour représentation en matinée, dans les 2 cas jusqu'à la fin du spectacle)
- } 1, 2 ou 3 personnes selon fonctions, attributions et compétences

→ **Nécessité de prévoir le lavage et occasionnellement le pressing à l'arrivée (voir avec le régisseur) ainsi que le rangement des costumes à la fin du spectacle et changements rapides de costumes pendant le spectacle.**

### Réglage et mise en place des accessoires

- 1 régisseur plateau
  - 1 régisseur lumière
  - 1 régisseur son
  - 1 électricien
  - 1 habilleuse / repasseuse
- } 1, 2 ou 3 personnes selon fonctions, attributions et compétences

### Représentation

- 1 régisseur plateau
- 1 régisseur lumière
- 1 habilleuse

### Démontage / chargement

- 1 régisseur plateau
- 7 machinistes
- 1 habilleuse

**IL EST IMPORTANT QUE LE PERSONNEL DEMANDE SOIT AU COMPLET POUR  
LE BON DEROULEMENT DE LA JOURNEE ET DE LA REPRESENTATION**

→ Avant notre arrivée, afin de gagner du temps, nous vous remercions d'effectuer les accroches de projecteurs ainsi que l'équipement des frises pendrillons et rideaux fond de scène (TAPS).

**L'utilisation d'appareil photo et de caméra est interdite sauf autorisation de l'administrateur**

## **REGISSEUR GENERAL**

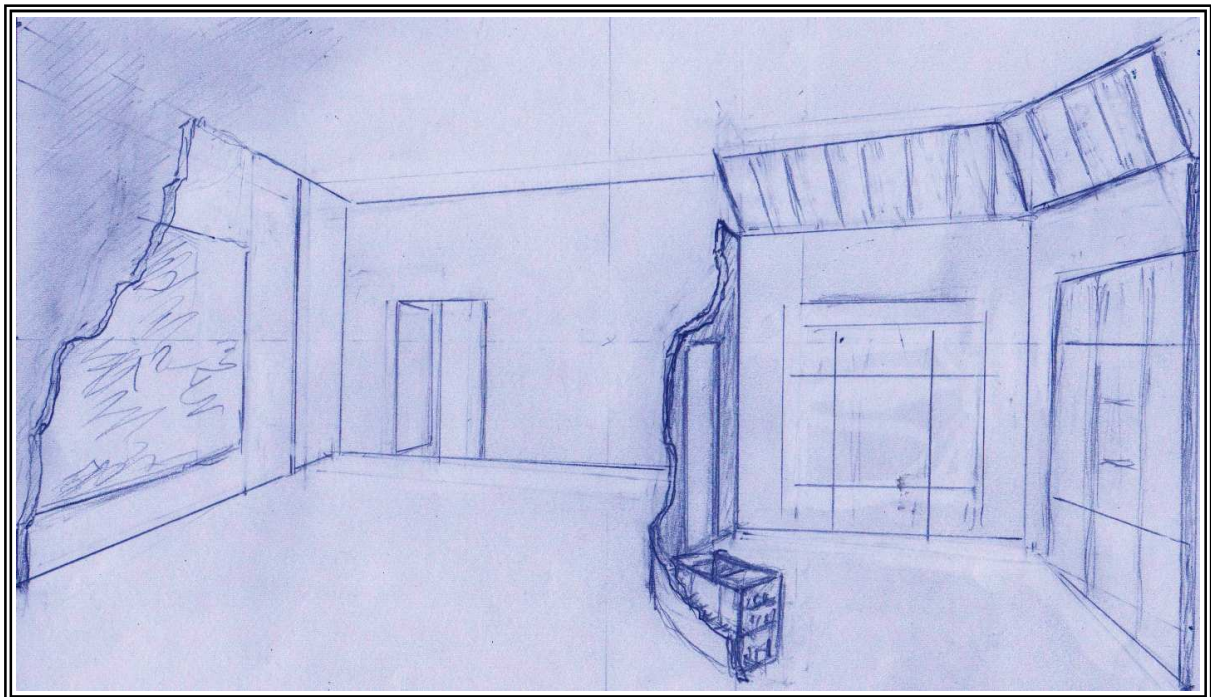
**Claude AMIRAT : 06.12.78.28.49 / [claudamirat@sfr.fr](mailto:claudamirat@sfr.fr)**

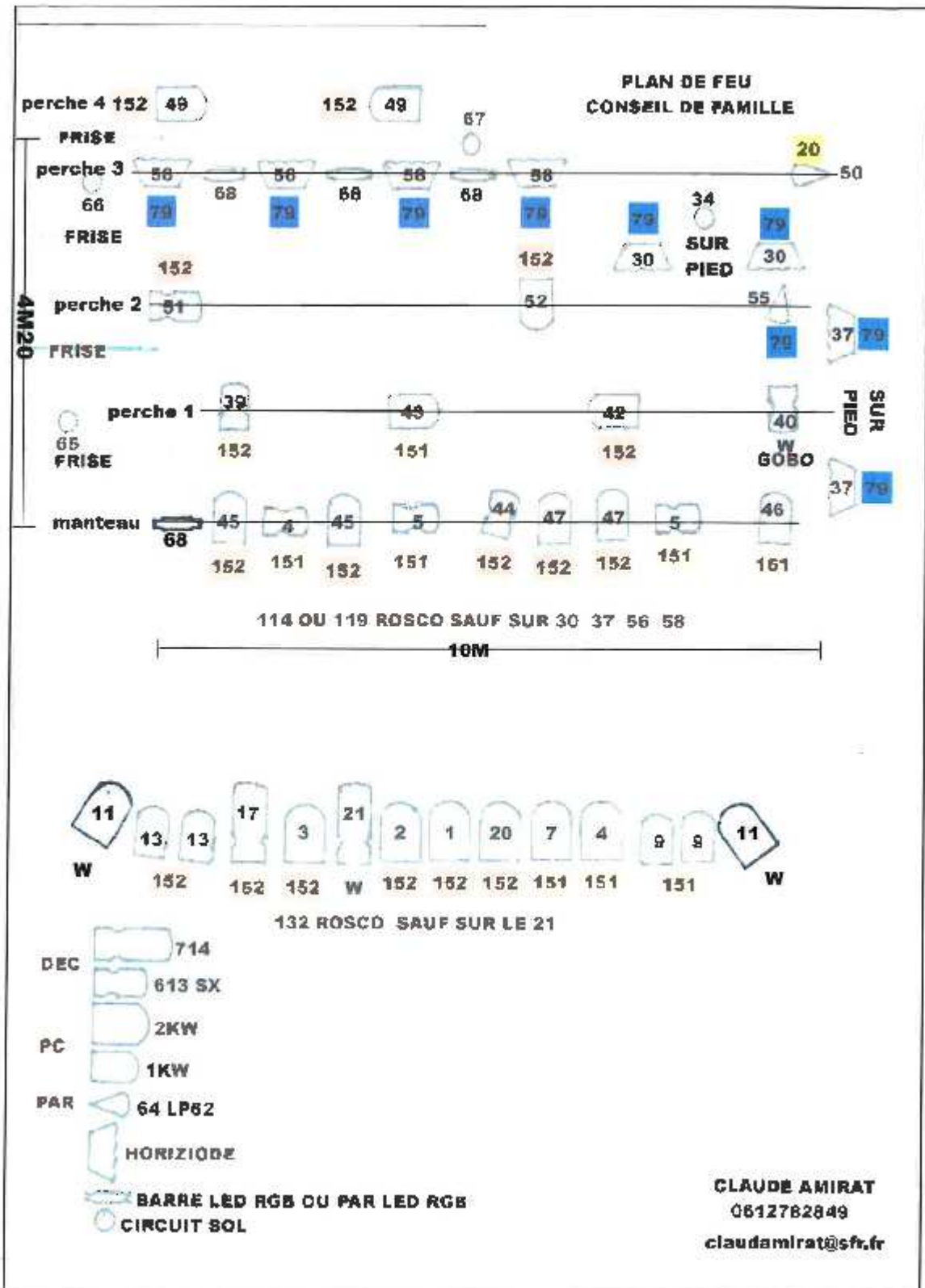
## **REGISSEUR PLATEAU**

**Thierry MANUEL : 06.16.26.78.31 / [thierrymanuel@gmail.com](mailto:thierrymanuel@gmail.com)**

## **HABILLEUSE / ADMINISTRATRICE**

**Isabelle SEGURA : 06.60.66.22.04 / [globe-trotteuse75@hotmail.fr](mailto:globe-trotteuse75@hotmail.fr)**

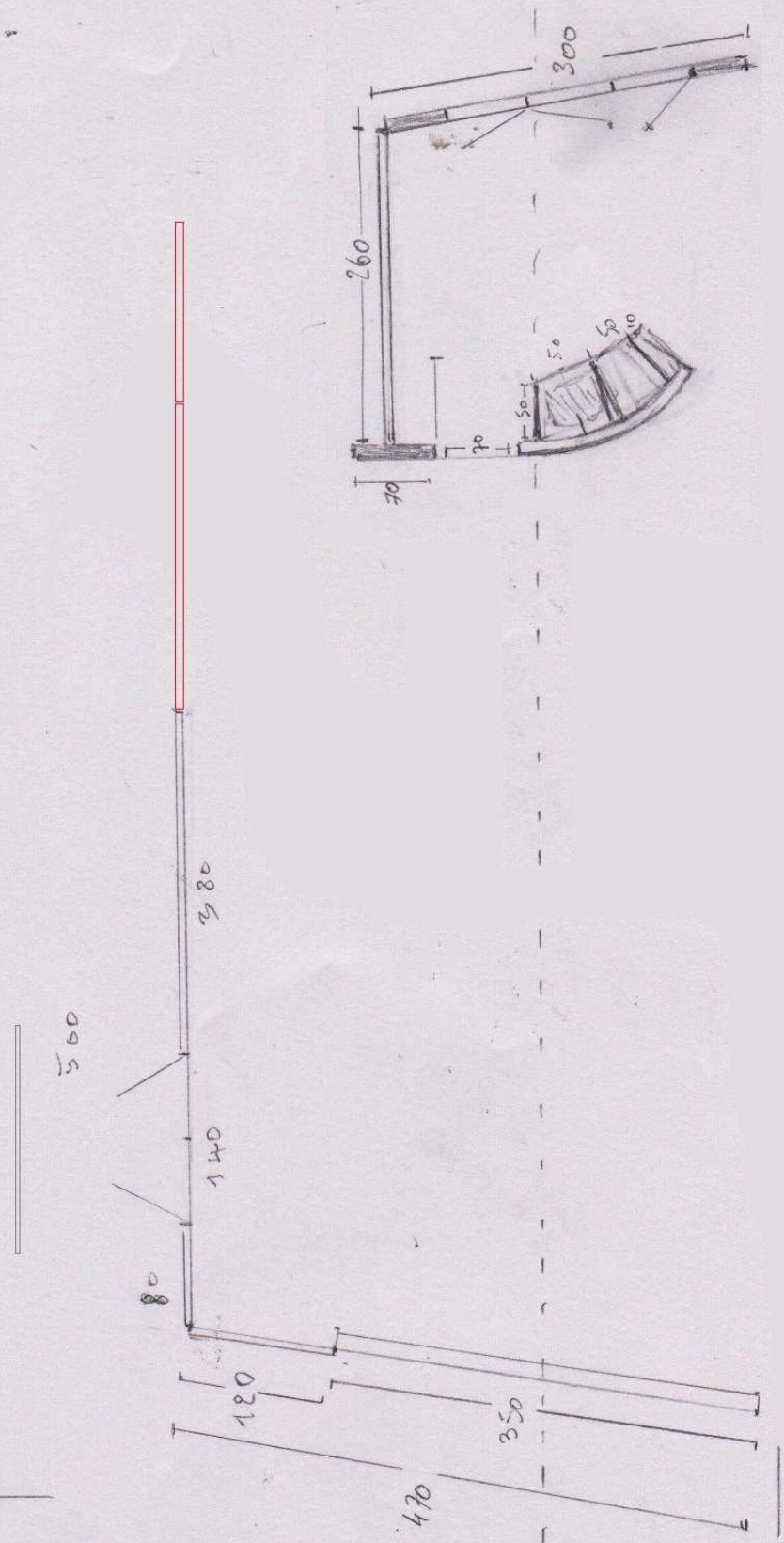






"Conseil de Famille" Théâtre de la Renaissance

Hauteur décor : 380



50°