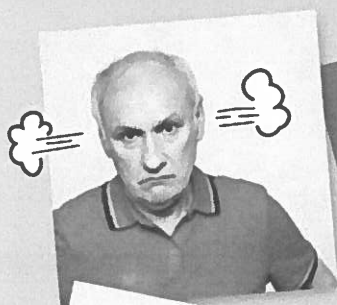


MONSIEUR THÉÂTRE présente

Jean-François  
GALLOTTE

**Danièle GILBERT**

Pétronille  
MOSS



QUAND  
LES VACANCES  
TOURNENT AU  
CAUCHEMAR...



AVEC  
**Ida DAY**  
**Morgan LAQUERRE**  
**Laurent MENTEC**

DÉCORS  
**Erwan LE BOULICAUT**



*grosse*  
**CHALEUR**

LA COMÉDIE CANICULAIRE DE LAURENT RUQUIER



MISE EN SCÈNE Anthony MARTY

CONTACTS

**Chargé de Production**  
Sylvain : 06.03.81.56.39  
sylvain@artzala.fr

**Régisseur Général**  
David : 06.31.52.00.82  
technique@monsieurtheatre.fr

**Administrateur du Spectacle**  
Morgan : 07.82.13.92.39  
morgan.laquerre@hotmail.fr

**FICHE TECHNIQUE**

# **GROSSE CHALEUR**

Une comédie de Laurent RUQUIER

Mise en scène : Anthony MARTY

Avec : Danièle GILBERT, Pétronille MOSS, Jean-François GALOTTE, Ida DAY, Laurent MENTEC, Morgan LAQUERRE

DUREE DU SPECTACLE : **1h30**

- A) Installations requises ..... p.3
- B) Décors..... p.4
- C) Accueil des Artistes..... p.4

**L'Organisateur** fournira l'alimentation électrique protégée par un disjoncteur différentiel conforme à la réglementation en vigueur et nécessaire au bon fonctionnement des équipements.

**L'organisateur fournira :**

- Tout le matériel scénique nécessaire à la représentation du spectacle
- Le matériel d'éclairage répondant au Plan de Feu définitif transmis 2 mois avant la représentation par le Régisseur Général.
- Le matériel sonore indispensable à la représentation. (Détailé ci-dessous)
- Le personnel qualifié pour le montage, les réglages et le déroulement du spectacle.

**L'organisateur s'engage à fournir les éléments détaillés dans la présente fiche technique qui permettent d'assurer la représentation dans des conditions optimales.**

## A) INSTALLATIONS REQUISES



**SCENE :**



- Ouverture souhaitée : 8m (min), profondeur : 6m (min), hauteur sous perches : 5m (min)
- Boîte noire avec pendrillons, fonds de scène et rideau de scène.
- 6 chaises sur scène avec 2 tables pour accessoires de jeu éclairées par des veilleuses.
- Intercom Régie / Scène
- Salle chauffée et température adaptée à la saison. Dans la salle, les loges et sur scène. (Couper le chauffage pendant la représentation si celui-ci est bruyant.)

**SONORISATION :**



- 1 console son
- 1 lecteur CD auto-pause ou lecture USB
- 2 retours (jardin / cour)
- Micros au proscénium pour reprise comédiens (si grande salle).

**=> La sonorisation doit être installée et câblée avant l'arrivée des décors.**

**LUMIERE :**



- Projecteurs requis pour répondre au Plan de Feu.
- 1 console jeux d'orgue
- Eclairage coulisses

**=> Les lumières doivent être installées et câblées avant l'arrivée des décors.**

**LA SALLE DOIT ETRE OCCULTEE DE TOUTES LUMIERES  
ET COUPEE DE TOUT SONS EXTERIEURS**

## B) DECORS



>>> **Heure d'arrivée des décors : 9h00** (8h00 si représentation en matinée)

>>> Hauteur des décors : **3m10**

**L'organisateur** mettra à disposition le personnel suivant pour le bon déroulement de la représentation :

- **Un régisseur principal** responsable de la salle.
- **Un régisseur lumière.**
- **Un régisseur son.**
- **4 techniciens plateaux** pour assurer le déchargement, le montage, le démontage, et le rechargement des décors.
- L'organisateur fournira gueuses et poids pour la stabilisation des panneaux.(10 min)
- L'organisateur prévoira la signalisation des entrées et sorties des comédiens. (Barnier ou gaffeur blanc).

Prévoir emplacement gratuit et autorisé du camion (20m3) à proximité de la salle.

## C) ACCUEIL DES ARTISTES



>>> **Heure d'arrivée des Artistes : 2 heures** avant la représentation.

**L'organisateur** prévoira :

- **6 loges** pour les **6 comédiens** (ou minimum 2 grandes loges, une pour les hommes, une pour les femmes)
- **CATERING** composé d'eau, jus de fruit, thé, café, biscuits secs, fruits, fruits secs, chocolat, fromage, charcuterie, pain, coca zéro.
- Mise à disposition de **6 serviettes** de toilette et de draps de bain propres.
- Prévoir emplacement gratuit et autorisé du van / ou et d'une voiture à proximité de la salle.
- **1 habilleuse équipée** (fer à repasser, table à repasser),

Si votre lieu ou votre organisation ne répond pas tout à fait à cette fiche technique, merci de prendre contact avec la production afin de trouver une solution adaptée !

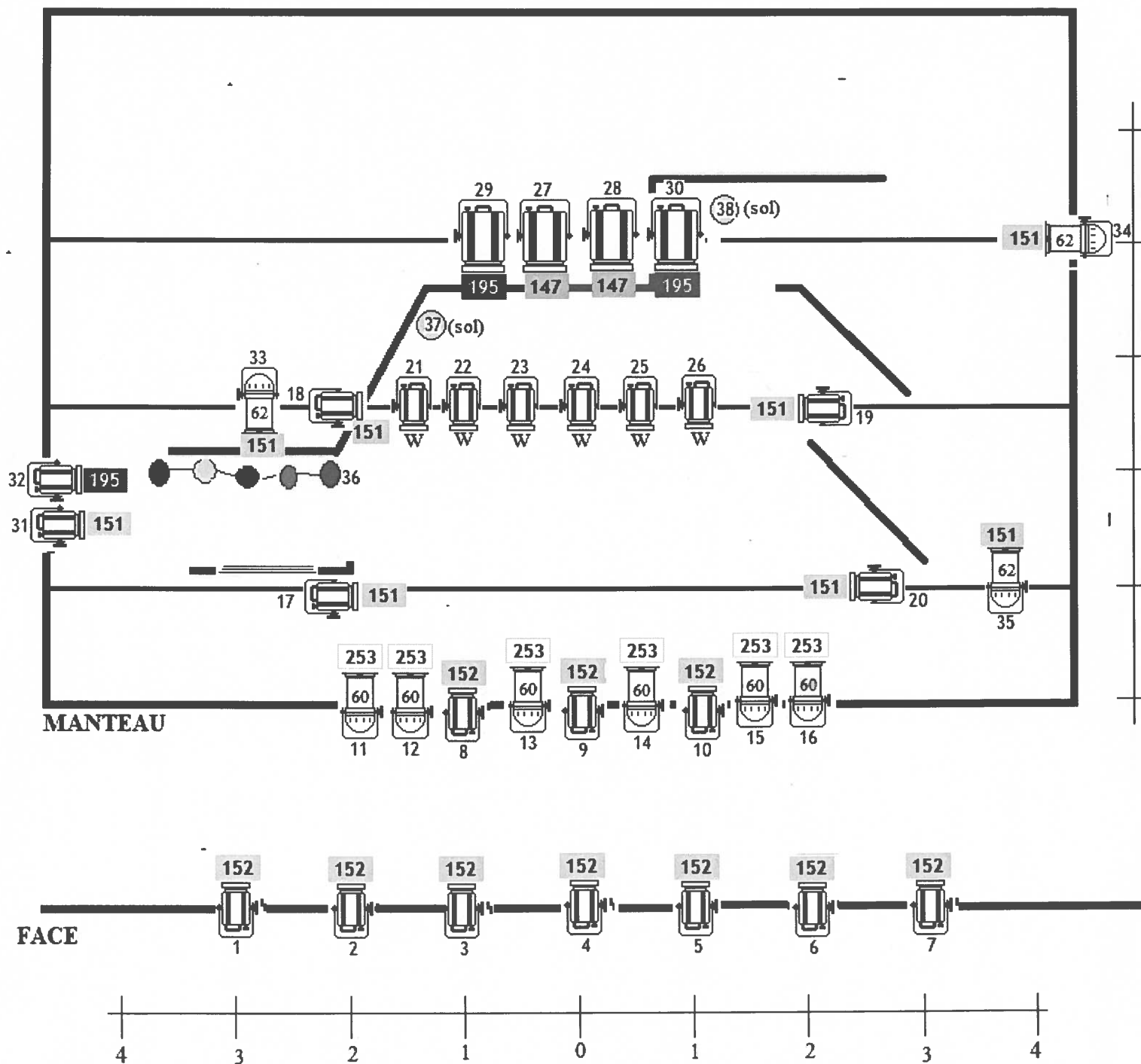


01.42.78.52.55

# GROSSE CHALEUR

DE LAURENT RUQUIER

Mise en scène : Anthony Marty



4 x PC 2 Kw



22 x PC 1 Kw



9 x PAR 64 (soit 6 x Cp 60 + 3 x Cp 62)



1 x Guirlande fournie par la production



2 x luminaire fourni par la production