

FICHE TECHNIQUE **PANIQUE AU MINISTERE** 2020 / 2021

4 COMEDIENNES ET 2 COMEDIENS

2 Techniciens – 1 accompagnateur de la production

Si vous rencontrez des difficultés pour répondre à certaines demandes, n'hésitez pas à nous contacter, nous essayerons toujours de vous répondre au mieux.

Régisseur Technique : Sylvain Chassagne - 0677397314 - sylvain.chassagne@laposte.net

Régisseur Plateau : Mathieu Moulin – 0629872611 – mathieu.moulin@gmail.com

INFORMATIONS

Nous vous remercions de bien vouloir nous transmettre **au moins un mois** avant la représentation :

- le listing complet du matériel son, lumière
- une fiche d'information sur le lieu (scène, salle, backstage, loge), les coordonnées téléphoniques et mail des différents responsables (régie générale, son, éclairage)
- un plan d'accès au site pour le déchargement.

– Ces informations sont à envoyer à Sylvain Chassagne : sylvain.chassagne@laposte.net / 0677397314 Merci de prévoir un parking sécurisé, le plus proche possible de la zone de chargement pour les véhicules dont 1 avec une hauteur de 3,1 mètres.

PERSONNEL LOCAL

L'organisateur s'engage

- A ce que l'ensemble du personnel employé pour la représentation le soit conformément à la législation du travail en vigueur.

- A fournir :

- **5 personnes minimum qualifiées** qui seront assignées prioritairement au déchargement et au montage (2h), au démontage et au rechargement (2h) du matériel de la pièce.
- **2 techniciens lumière / pupitreur** pour focus et câblage dès notre arrivée et jusqu'à la fin de la représentation.
- 1 technicien plateau pour répondre aux demandes du régisseur plateau et assister les techs lumières dès notre arrivée jusqu'à la fin de la représentation.
- 1 technicien son à partir de 14H00 et jusqu'à la fin de la représentation
- 1 repasseuse à 14H30 pour 1H00 ou un service de pressing.

Au moins un technicien doit être présent en régie durant le spectacle et un autre au plateau durant le spectacle.

SCENE, INSTALLATION TECHNIQUE

SCENE :

OUVERTURE AU CADRE UTILE : 10M

PROFONDEUR MINI UTILE : 8M

HAUTEUR MINI AU CADRE : 6M

HAUTEUR DE NOTRE DECOR : 3,2M

OUVERTURE DE NOTRE DECOR : 8M70

La scène et ses murs doivent être débarrassés de toutes choses inutiles ne concernant pas le spectacle afin de ranger en ordre les panneaux de décors lors du déchargement.

INSTALLATION TECHNIQUE

3 PLANS DE PENDRILLON NOIR A L'ITALIENNE minimum.

4 FRISES NOIR dont 1 capable de descendre à 3m20 du sol à l'arrière du décors

1 FOND NOIR (patience ou autre...)

10 PAINS DE FONTE 15 kg

1 ROULEAU DE Gaffer Nr + 1 ROULEAU DE Gaffer Bl ou TAPIS DE DANSE si Parquet Fragile

Dans le cas d'un théâtre avec fosse d'orchestre, la recouvrir avec du tps noir.

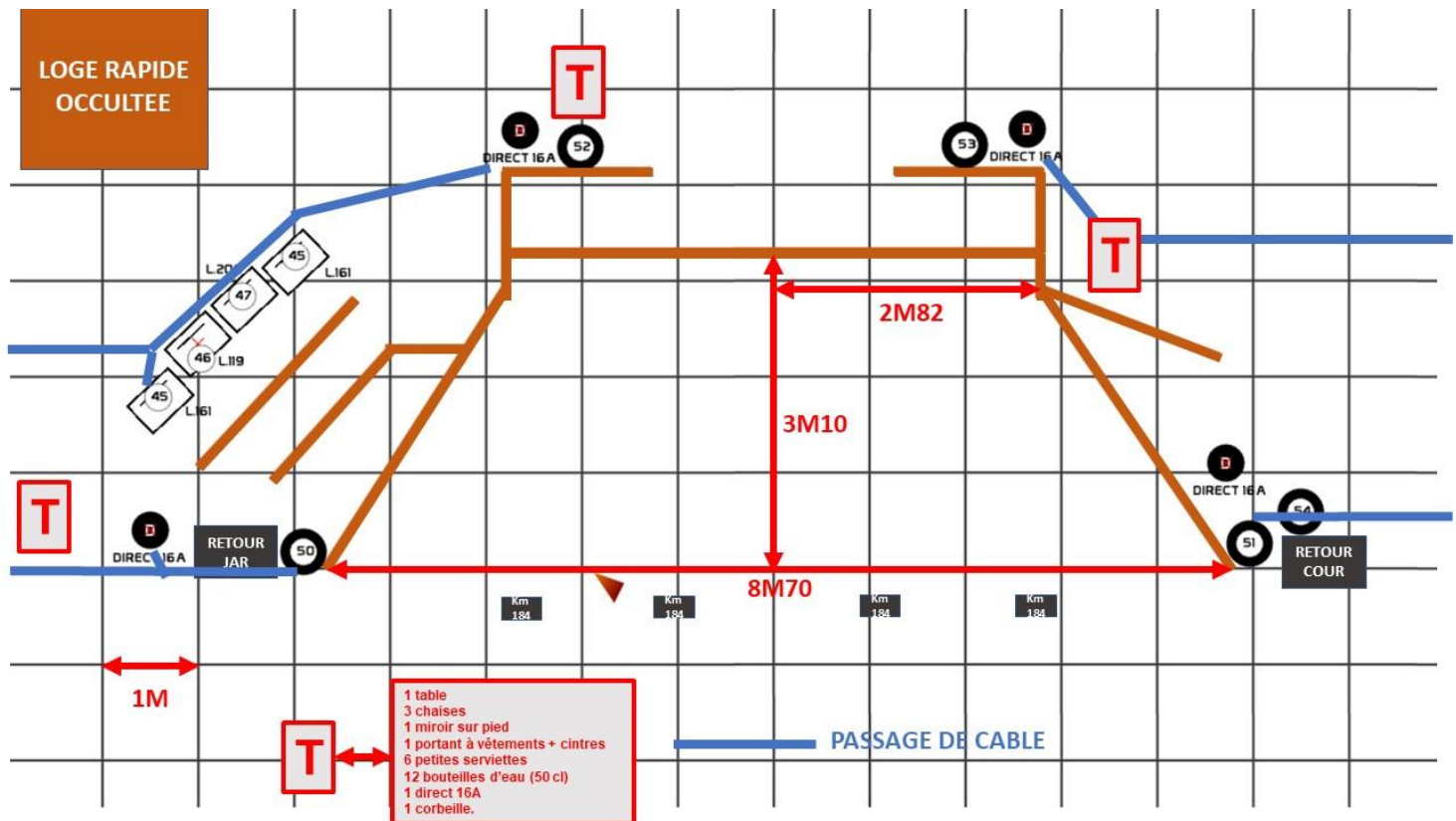
La Régie doit impérativement fournir une très bonne visibilité et écoute sur la scène.

Dans le cas contraire prévoir une régie en salle.

- Un espace (env 2m) doit être disponible entre la console lumière et son pour installer tous les outils de régie.

- Les passages de câbles seront à réaliser comme sur le plan ci-dessous (bleu)

Prévoir 3 zones (1 à Jar + 1 à Cour + 1 au lointain) équipées de : 1 table, 3 chaises, 1 portant à vêtements (2 en tout) + cintres, 6 petites serviettes et 12 bouteilles d'eau (50 cl), 1 direct 16A, 1 corbeille. Dans la zone à Jardin, prévoir une partie occultée pour les loges rapides.



PLANNING TYPE

POUR REPRESENTATION EN SOIREE :

GET IN : 11H00

DECHARGEMENT ET INSTALLATION DECOR : 11H00 – 13H00

REPAS : 13H00 – 14H00

REGLAGE LUMIERE ET FIN DECOR : 14H00 – 18H00

REGLAGE SON : 14H00

Pour une représentation en matinée : contacter notre régisseur

PRESSE

Les photographes de presse seront autorisés à prendre des photos sans flash et sur les côtés (pas en devant de scène). Tout enregistrement vidéo, de télévision régionale ou interne, ne pourra se faire qu'avec autorisation préalable de la Production.

LOGES

L'organisateur devra fournir 6 loges avec retour son de scène et un espace catering.

Toutes les loges doivent fermer à clé. Les clés seront confiées le matin à notre régisseur général, qui les restituera à la fin de la journée.

L'aménagement des loges devra être fait avant l'arrivée des comédiens soit avant 15H00

Chaque loge devra contenir :

Des tables

Des chaises

Une ou deux prises de courant 220 volt

1 portant avec cintres

Corbeille à papiers

Des miroirs pour le maquillage (éclairé)

2 serviettes (10 en tout avec le plateau...)

1 savon

Des boissons chaudes : Thé, café ...

Des boissons fraîches dans frigo : Sodas, eau minérale plate et gazeuse, jus d'orange...

1 boîte de mouchoir

Prévoir un portant avec ceintre dans le couloir des loges

Pour la repasseuse : 1 table à repasser 1 fer à repasser

CATERING et REPAS

L'organisateur devra fournir dès l'arrivée des techniciens à 11H00 pour 9 personnes :

- des boissons fraîches (dans frigo) : eau minérale plate (30 x petites bouteilles) et gazeuse (12 x petites bouteilles, jus d'orange, coca zéro, coca cola et autres sodas.
- café, thé, sucre.
- buffet froid : Mélanges fruits sec / noix / amandes..., pain frais, gâteaux secs sucrés, gâteaux secs salés
- dans frigo : Crudités et fruits divers, fromages, charcuterie...
- 2 bouteilles de vin rouge de qualité
- verres, couverts, serviettes en papier

Concernant les repas du midi (pour 2 personnes) et du soir (pour 9 personnes).

Un des techniciens est végétarien merci donc de lui prévoir un repas ne comportant pas de chair : (soit pas de viande, pas de poisson, pas de crustacé...). Œuf et laitage sont autorisés

Toutes les initiatives à même d'agrémenter la vie de l'équipe sont les bienvenues (produits locaux...)

Pour plus de précisions concernant les Loges, le Catering, les Repas, la Repasseuse... merci de prendre contact avec notre régisseur plateau Mathieu Moulin – 0629872611 – mathieu.moulin@gmail.com.

SANITAIRES

Douche et WC devront être situés à proximité des loges, dans le périmètre de sécurité et être impérativement équipées d'une arrivée d'eau, de papier, de serviettes et savons.

FICHE TECHNIQUE SON

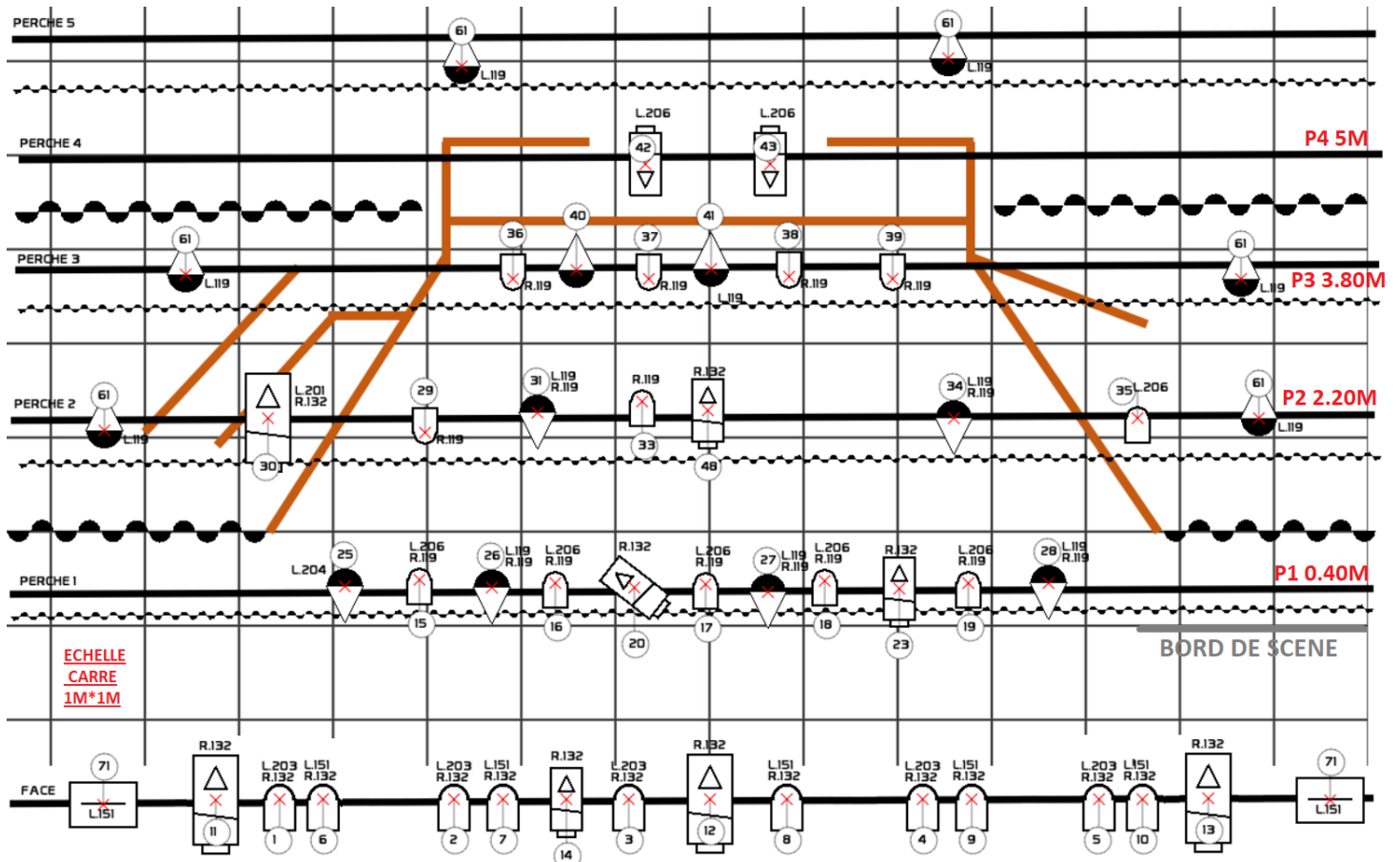
Votre Technicien son devra assurer le bon fonctionnement du système ainsi que le réglage des différents micros.

- 1 SYSTEME DE DIFFUSION DE QUALITE ADAPTE AU LIEU type LACOUSTICS Kiva + Kilo
Ce dernier devra permettre de diffuser des effets et si nécessaire de soutenir avec 4 micros d'ambiances le jeu des comédiens (salle ne bénéficiant pas d'une acoustique adaptée).
- 1 CONSOLE TYPE YAMAHA LS9. Minimum 2 aux et Reverb Numérique
(1 EQ 2 x 31 b type KT DN 360 si console analogique)
- 2 **RETOURS + AMPL BACKSTAGE A JARDIN 1ère rue ET COUR 1ere rue sur 2 circuits séparés.**
(VOIR PLAN de SCENE)
- 1 SYSTEME D INTERCOM 4 POSTES (REGIE SON, REGIE LIGHT, PLATEAU JARDIN ET COUR)
- 4 x KM 184 + 4 PETITS PIED DE TABLE pour une reprise micro

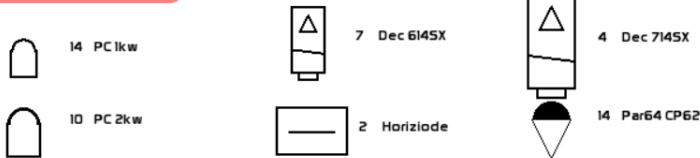
FICHE TECHNIQUE LUMIÈRES

L'implantation des projecteurs (grill + sol) doit être faite avant notre arrivée avec les gélamines demandées. Le pupitre doit être IMPERATIVEMENT configuré sur notre patch.

- Hauteur du décor 3m20, ouverture 8m70, profondeur 7m minimum du rideau d'avant scène.
- Les perches doivent être à bonne distance du rideau rouge, +/- 0.50 m, en fonction des possibilités qu'offre votre salle, au-delà de cette marge merci de voir avec nous.
- Nous fournissons le Cyclo à jardin qui mesure 2m50x3m ainsi que le support d'accroche.
- Les frises et les pendrillons doivent être présents afin de réaliser une belle boîte noire.
- L'éclairage de la salle doit pouvoir être directement géré du pupitre lumière ou prévoir circuit 71 et 72.
- Des directs et circuits gradués sont demandés sur le plateau.
- Un espace (env 2m) doit être disponible entre la console lumière et son pour installer tous les outils de régie.
- Si difficulté ou autres questions pour l'installation lumière n'hésitez pas à contacter :
Sylvain Chassagne / 0677397314 / sylvain.chassagne@laposte.net



Spots & Symbols List



Sorted Gels List

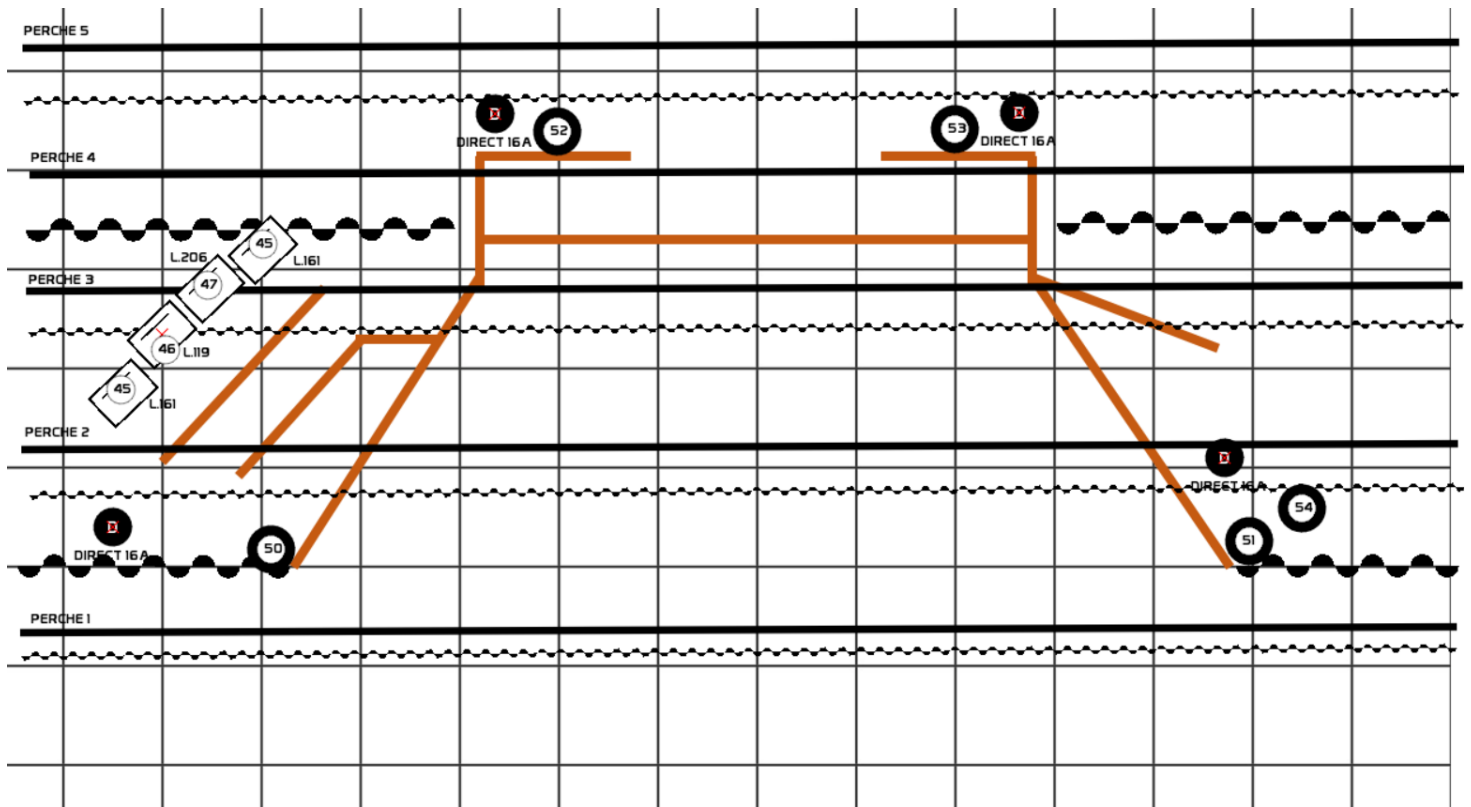
- Lee 119 x 12 Par64 CP62
- Lee 151 x 5 PC 2kw
- Lee 151 x 2 Horiziode
- Lee 201 x 1 Dec 7145X
- Lee 203 x 5 PC 2kw
- Lee 204 x 1 Par64 CP62
- Lee 206 x 6 PC 1kw
- Lee 206 x 2 Dec 6145X
- Rosco 119 x 11 PC 1kw
- Rosco 119 x 5 Par64 CP62
- Rosco 132 x 10 PC 2kw
- Rosco 132 x 5 Dec 6145X
- Rosco 132 x 4 Dec 7145X

PROFONDEUR DES PERCHES PAR RAPPORT BORD DE SCENE

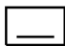
P1	P2	P3	P4	P5	Fond de Scène
0M40	2M20	3M80	5M	6M40	8M


HAUTEUR DES PERCHES

P1	P2	P3	P4	P5	Fond de Scène
6M	6M	6M	6M50	6M50	8M



Spots & Symbols List

 4 Cyclode

 4 Direct Plug

 5 Dimmer Plug

Sorted Gels List

Lee 119 x 1 Cyclode
 Lee 161 x 2 Cyclode
 Lee 206 x 1 Cyclode



N° Circ	Désignation	Qté	Position	Focus	Couleur / Gel
1	PC 2Kw	1	Perche Face	Face Froide	L203 + R132
2	PC 2Kw	1	Perche Face	Face Froide	L203 + R132
3	PC 2Kw	1	Perche Face	Face Froide	L203 + R132
4	PC 2Kw	1	Perche Face	Face Froide	L203 + R132
5	PC 2Kw	1	Perche Face	Face Froide	L203 + R132
6	PC 2Kw	1	Perche Face	Face Chaude	L151 + R132
7	PC 2Kw	1	Perche Face	Face Chaude	L151 + R132
8	PC 2Kw	1	Perche Face	Face Chaude	L151 + R132
9	PC 2Kw	1	Perche Face	Face Chaude	L151 + R132
10	PC 2Kw	1	Perche Face	Face Chaude	L151 + R132
11	Découpe 714 Sx	1	Perche Face	Face Découpée croisé	R132
12	Découpe 714 Sx	1	Perche Face	Face Découpée	R132
13	Découpe 714 Sx	1	Perche Face	Face Découpée croisé	R132
14	Découpe 614sx	1	Perche 1	Décrochage Rébecca	R132
15	PC 1Kw	1	Perche 1	Rattrapage Face + décors	L206 + R119
16	PC 1Kw	1	Perche 1	Rattrapage Face + décors	L206 + R119
17	PC 1Kw	1	Perche 1	Rattrapage Face + décors	L206 + R119
18	PC 1Kw	1	Perche 1	Rattrapage Face + décors	L206 + R119
19	PC 1Kw	1	Perche 1	Rattrapage Face + décors	L206 + R119
20	Découpe 614sx	1	Perche 1	Décrochage Rébecca	R132
21					
22					
23	Découpe 614sx	1	Perche 1		R132
24					
25	PAR 64 CP62	1	Perche 1	Interview Phillipe petite bibliothèque	L204
26	PAR 64 CP62	1	Perche 1	Bleu Nuit PLateau	L119 + R119
27	PAR 64 CP62	1	Perche 1	Bleu Nuit PLateau	L119 + R119
28	PAR 64 CP62	1	Perche 1	Bleu Nuit PLateau	L119 + R119
29					
30	714 SX	1	Perche 2	Extérieur découpe entre cyclo et porte	
31	PAR 64 CP62	1	Perche 2	Bleu Nuit Plateau	L119 + R119
32					
33	PC 1KW	1	Perche 2	Rattrapage Bureau	R119
34	PAR 64 CP62	1	Perche 2	Bleu Nuit PLateau	L119 + R119
35	PC 1KW	1	Perche 2	Porte et découverte Cour	R119
36	PC 1KW	1	Perche 3	Contre Plateau	R119
37	PC 1KW	1	Perche 3	Contre Plateau	R119
38	PC 1KW	1	Perche 3	Contre Plateau	R119
39	PC 1KW	1	Perche 3	Contre Plateau	R119
40	PAR 64 CP62	1	Perche 3	Interview Phillipe petite bibliothèque	W
41	PAR 64 CP62	1	Perche 3	Bleu Nuit PLateau	L119 +R119
42	Découpe 614sx	1	Perche 4	Porte et découverte Cour lointain	L206
43	Découpe 614sx	1	Perche 4	Porte et découverte Jardin Lointain	L206

48	Découpe 614sx	1	Perche 2	Découpe Tableau	R132
...					
61	PAR 64 CP62	1	Perche 2+3+4	Services Tables Accessoires	L119
...					
...					
71	Horiziode 1kw	1	Perche Face	Eclairage Salle	L151
72	Horiziode 1kw	1	Perche Face	Eclairage Salle	L151
...					