

# FICHE TECHNIQUE

## UN P'TIT COIN DE CANAPE



**DUREE DU SPECTACLE :** 1h40

**ARRIVEE EQUIPE TECHNIQUE :**

- 9h00 pour les représentations en soirée
- 8h00 pour les représentations en matinée

**DIMENSION PLATEAU :**

- Ouverture : 9m00 minimum
- Profondeur : 7m minimum
- Hauteur : 4m minimum

Prévoir 4 pendrillons, 4 frises, 1 rideau de scène, 2 grands escabeaux, 1 échelle/nacelle.

**PERSONNEL :**

- 4 machinistes (déchargement, montage, démontage et rechargement)
- 1 régisseur lumière
- 1 régisseur son
- 1 régisseur plateau
- 1 électricien
- 1 repasseuse (4 heures avant le spectacle)

**LUMIERES :**

- 1 jeu d'orgue : 36 circuits minimum
- 13 P.A.R 64
- 8 découpes 2kw
- 12 PC 2 kw

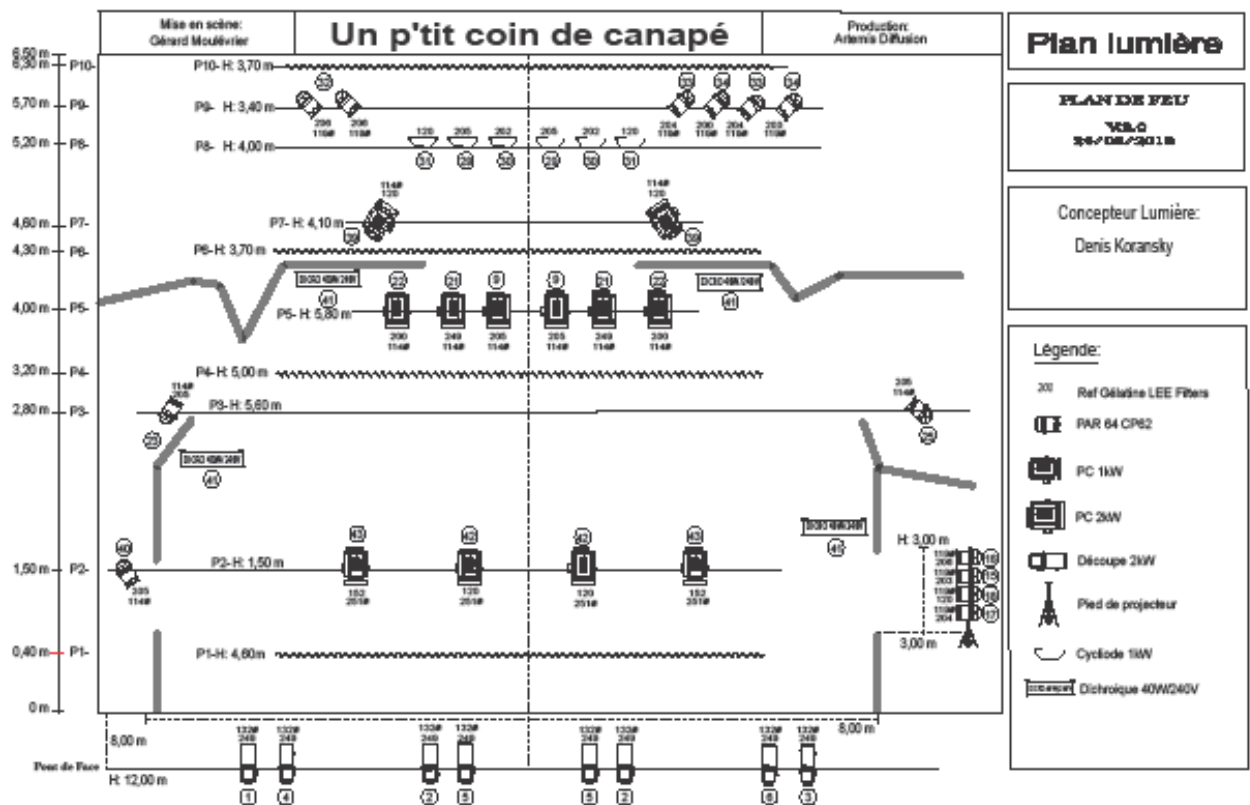
**SON :**

- façade adaptée à votre salle
- 2 retours au lointain à cour et jardin + 1 ligne xlr (pour chaine hifi)
- 1 retour plateau à jardin bds
- 1 lecteur minidisc autopause
- Intercom

*Faire pré-montage avant notre arrivée*

**LOGES :**

Prévoir pour 5 comédiens avec bouteilles d'eau, catering à votre convenance.



Pour tout renseignement, merci de contacter le régisseur général :

Rafaël Monteiro : 06 23 46 68 83 / [rafael.monteiro@hotmail.fr](mailto:rafael.monteiro@hotmail.fr)

**ARTEMIS DIFFUSION**  
 29 rue Custine, 75018 Paris  
 01.53.09.23.23  
[www.artemis-diffusion.com](http://www.artemis-diffusion.com)